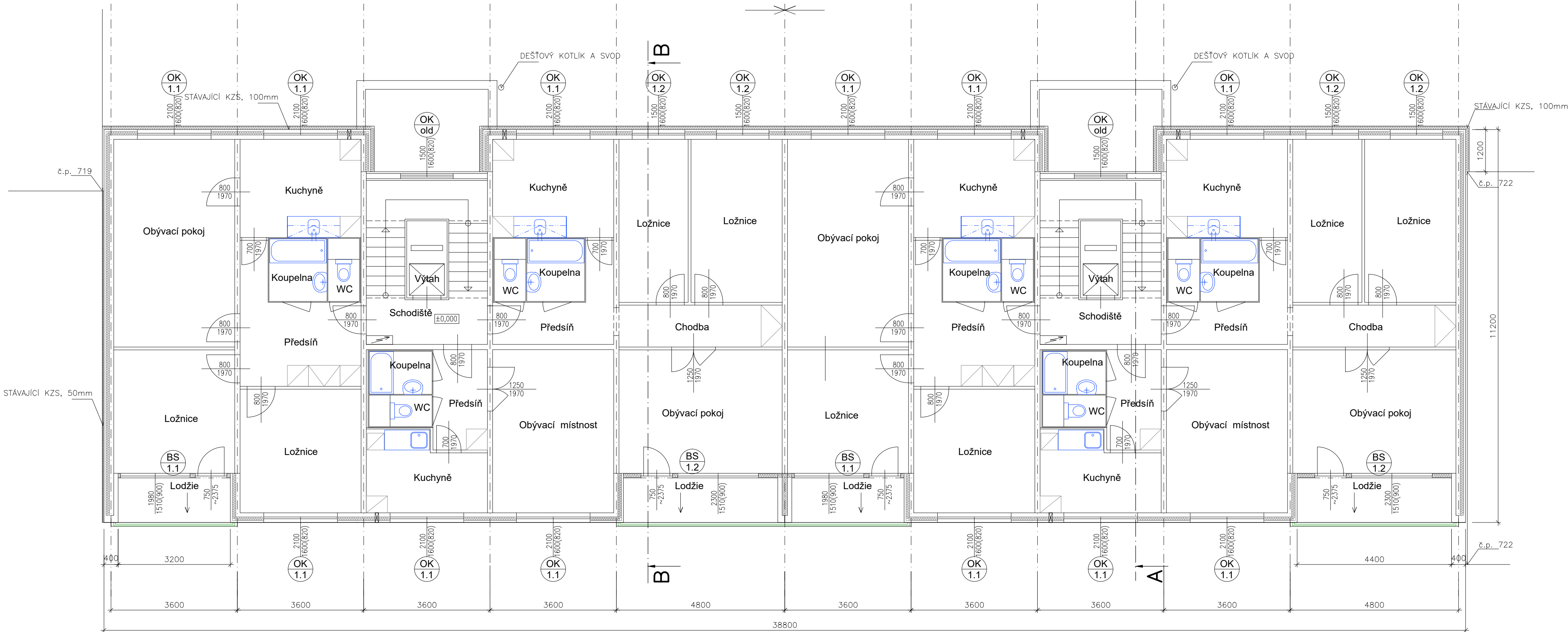


půdorys 2-6.NP

č.p.720

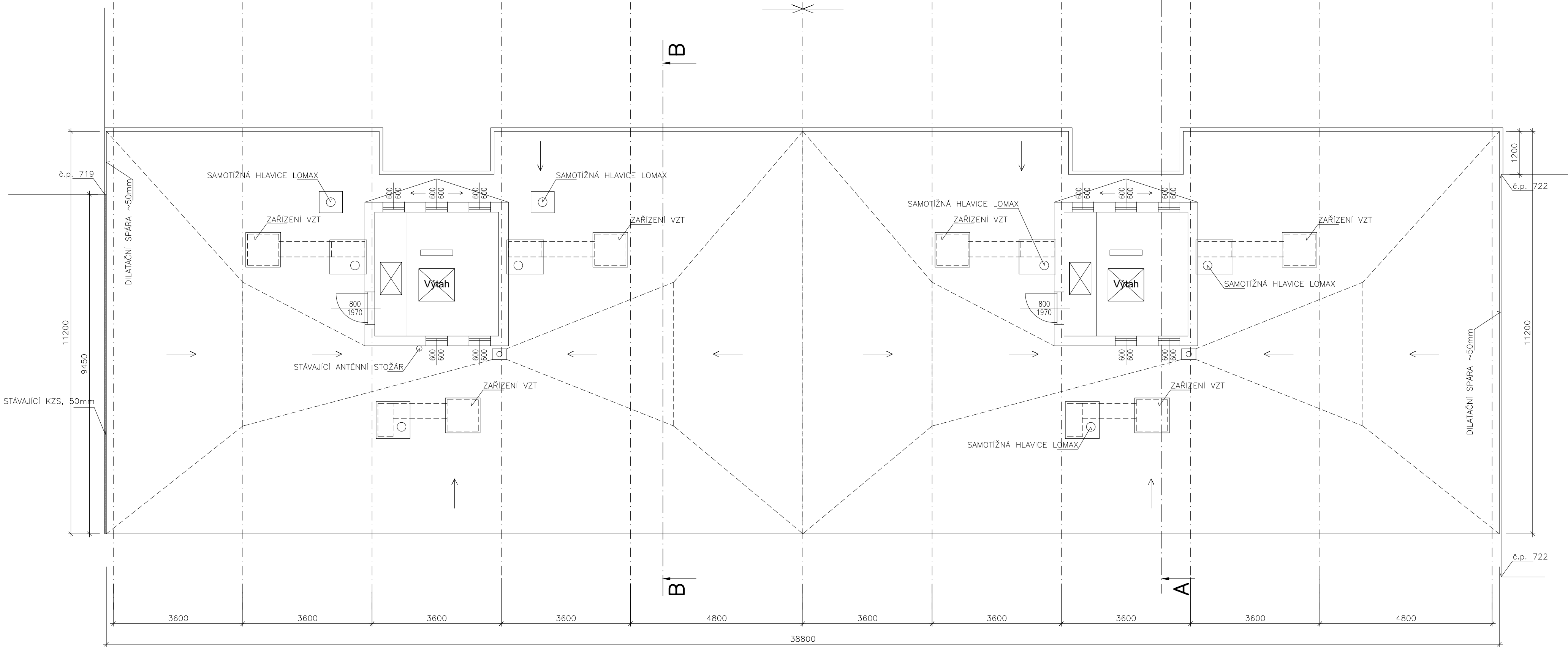
č.p.721



půdorys střechy

č.p.720

č.p.721



LEGENDA		
	2100 1600(620)	OK 1.X
ZAKRESLENÍ NEDÁVNO OSAZOVANÝCH=VYMĚŇOVANÝCH PRVKŮ PSV/ PLASTOVÉ		
	BS 1.1	
ZAKRESLENÍ NEDÁVNO OSAZOVANÝCH SENDVIČOVÝCH LODŽIOVÝCH STĚN		
	600 600(1780)	OK old
ZAKRESLENÍ PŮVODNÍCH PRVKŮ PSV/ SKLEPNÍCH OKEN		

ZODPOVĚDNÝ PROJEKTANT:		AUTORIZACE:	PŘE:
ING. JAN PRÁŠEK		KRESLIL:	ING. JAN PRÁŠEK
INVESTOR: Město Sušice, Náměstí Svobody č.p. 138/I, 342 01 SUŠICE			
MÍSTO STAVBY: CELKEM st.p.č. 2990-2999 a navazující, v k.ú. Sušice nad Otavou			
AKCE: SUŠICE II, zateplení panelových domů č.p. 712-713, ul. Villanillova a č.p. 714-717, ul. V Rybníčkách, SUŠICE II, zateplení panelových domů č.p. 718-7193, ul. 5. května a č.p. 720-721 ul. U Kapličky			
ČÁST: D.0. Dokumentace stávajícího stavu		MĚŘITVO: 1:80	
VÝKRES: S0 05/č.p.720,721: půdorys 2.-6.NP, sch		Č. VÝKRESU: ..5/2	